



# Einschulung AX10-Mikroskop

16.10.2017

## • Einschaltreihenfolge

- Netzgeräte an ; - Mikroskop an (linke Seite)



- Platze aus: Fokus nicht verstellbar

## • Testanhebung



generell kann über VFT  
oder über Joystick am Mikroskop  
bedienen

2 Köpfe hier:  
hoch und  
runterfahren



## • Revolvermechanik öffnen

• CDIC hat extra Revolver; für normale

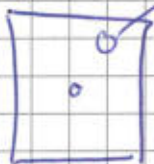
W/D: raus

C1: 108 20 - Objektiv

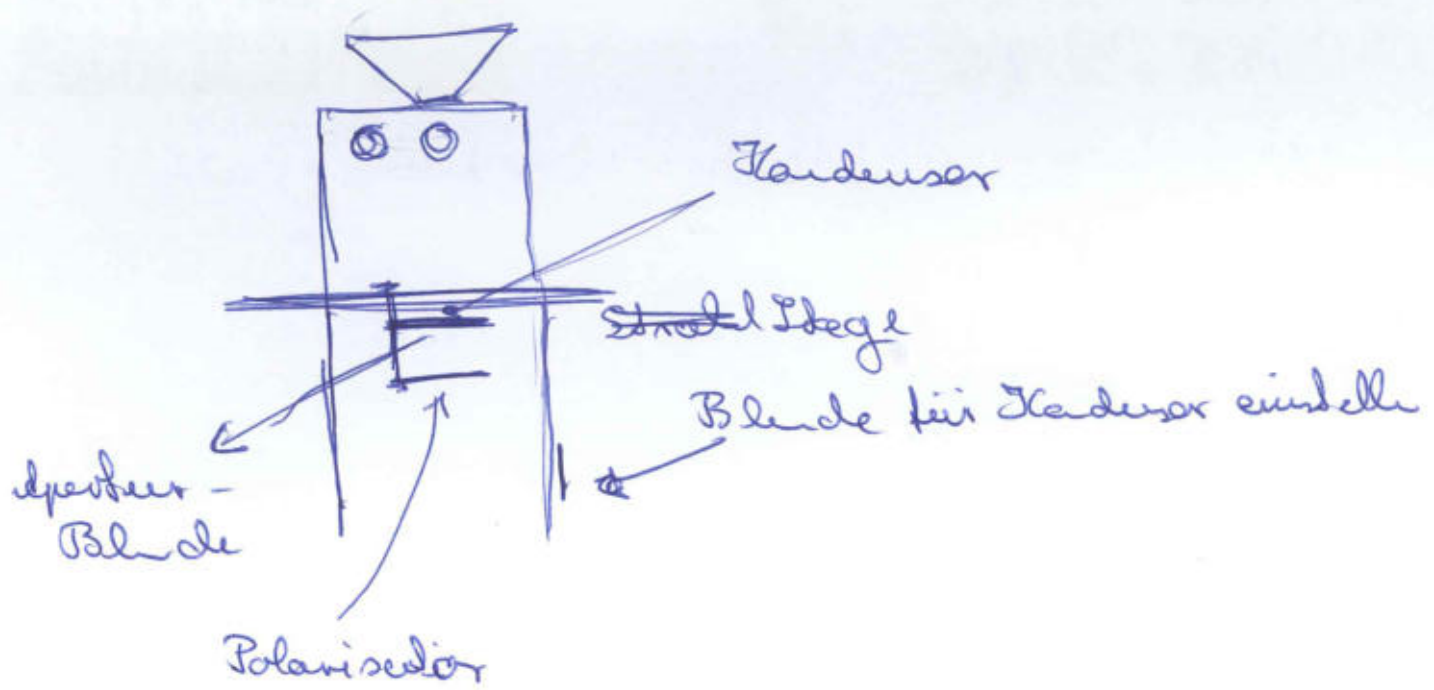
C2: 50 & 100 - Objektiv

## • Jayschild

F1: schaltet zwischen ~~and~~ langsam &  
schnell fahren um



## • Kondensator



- o Objektivier:
  - alle (bis auf blau) sind "Luftobjektive"
  - ↳ Immersionsobjektive (sehr korrekturend)





## Software (ZEN: Zeiss efficient magnification)

- Tischkalibrierung
- F11: Vollbildmodus
- locale: Einstellungen, die ich am Mikroskop verwenden kann, kann ich auch hier verwenden

Nur Ein Kanal-Bilder können aufgenommen werden

- Acquisition:
  - Aufnahme hier möglich
  - Multikanal-Aufnahmen
  - Live Modus ↔ continuous Kameras (nicht das Bild mit der Kameraeinstellung wie eingeguckt) (nimmt die Einstellungen die in der Software eingeguckt sind ~~z.B.~~ (z.B. 1 Bild pro Sekunde) führt zu Bucheln)
  - verschiedene Konfigurationen können abgespeichert werden
  - Steuerung von Fokus/Tisch:
    - > Center point: Doppelklick
    - > Shift + Mausrad
  - Übersichtsbild bis 5x5 möglich (über Desktopliste)
    - > Verarbeitung mit "Bildlich" möglich
    - > größere Bereiche "Tiles" aktivieren: neuer Bildschirm
- Live version
- Matlab: bioformats
- imageJ: separate Plugins

- Software: Steuerall regelt ~~alle~~ alle Funktionen
- Positionen werden in "Advanced" sehr nicht  
angereicht (~~als~~ als Instruktionen). Geld nur über  
ScreenShot
- Tisch kalibrieren: Tiles (Steuerall) → simpl. Carrier  
oder rechte Leide an Bildschirmen: Lage
- Accounts: user geg. ~~den~~  
     ↑↑  
     7 Arbeitsgruppen

Umschalt: ~~Der~~ Mikrologer ruert aus.